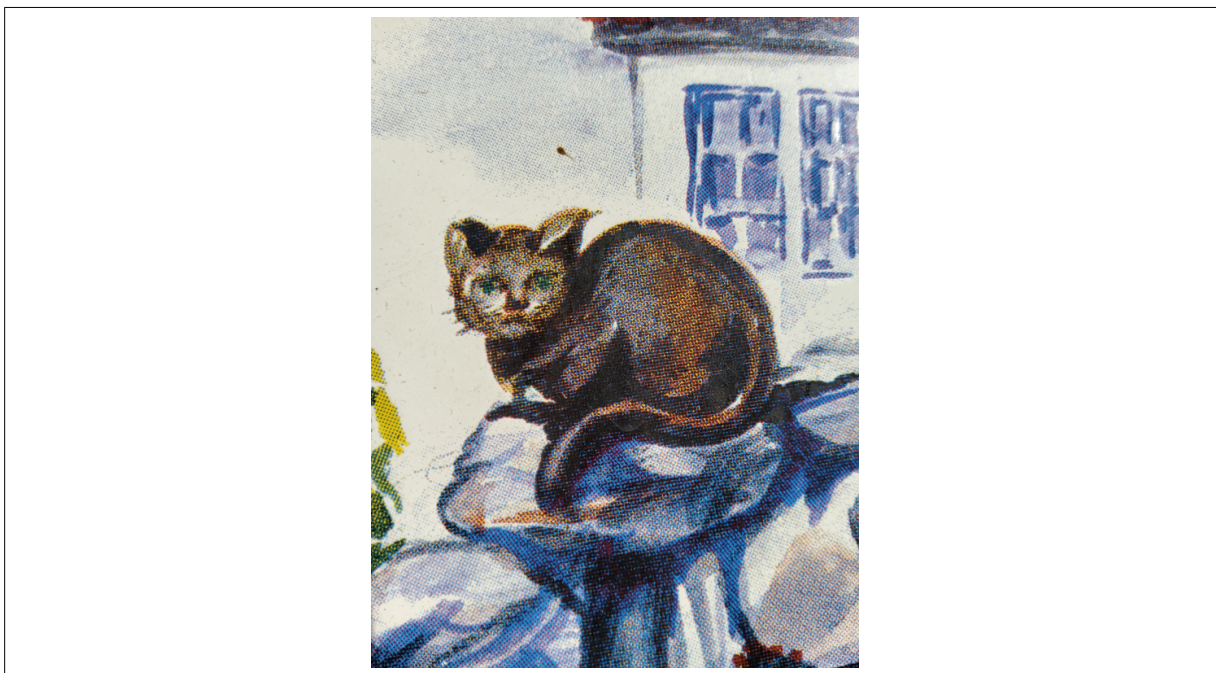


## Araignée.



*De son coin de plafond l'araignée guette  
tapie dans son piège  
serai-je un repas copieux pour la bête  
assis sur mon siège ?*

*Elle lancera ses rets maléfiques  
quand je dormirai  
m'emportera dans un pays magique  
je disparaîtrai  
dans les limbes obscures des nuits sans mystère  
dans les à-peu-près  
d'où je reviendrai hanter sur la terre  
le fond des forêts.*

*Tapie au plafond l'araignée me guette  
mais je ne dors pas  
je ne serai pas dans sa toile assiette  
son prochain repas.*